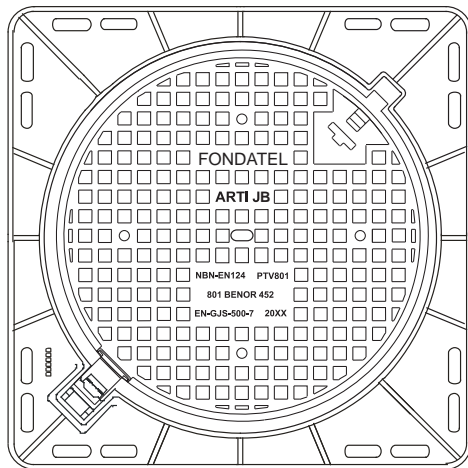
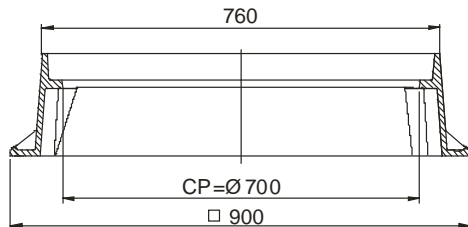


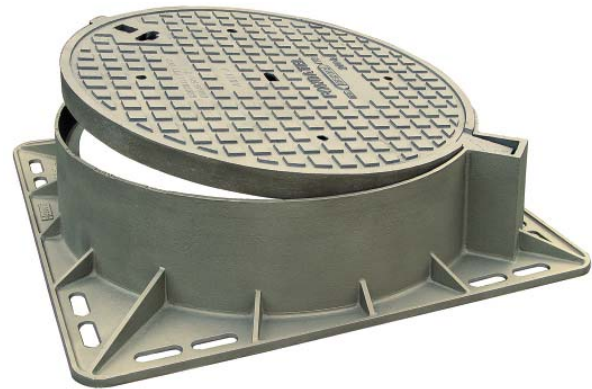


## ARTI 7 B

### Trappillon de chaussée - Rijwegdeksels



BENOR PTV 801



- Ouverture 700 mm
- Articulé
- Charnière avec sécurité
- Joint en queue-d'aronde
- Cadre carré H200
- Option: usinage faces de contact
- Fonte nodulaire EN-GJS-500-7
- Ouverture à 130°
- Extraction du couvercle à 90°
- Evacuation automatique des alluvions et gravillons par un orifice dans la paroi intérieure du cadre
- Boîte de manœuvre du couvercle pour ouverture par pioche, barre à mine, etc....

- Opening 700 mm
- Scharnierend
- Veiligheid scharnier
- Dichting in zwaluwstaartvorm
- Vierkant kader H200
- Optie: afwerking contactoppervlakken
- Nodulair gietijzer EN-GJS-500-7
- Opening tot 130°
- Uitlichten deksel op 90°
- Evacuatie van vuil d.m.v. opening in de binnenwand van de kader zelf
- Uitlichtopening (voor manutentie met houweel of kasseistaaf, ...)



RÉFÉRENCE	KG	CLASSE	COLIS
Arti 7 B D400	137	D 400	7

REFERENTIE	KG	KLASSE	VERPAK.
Arti 7 B D400	137	D 400	7

La validité de la fiche technique peut être vérifiée sur le site de COPRO ([www.copro.eu](http://www.copro.eu))  
De geldigheid van deze technische fiche kan worden nagekeken op de website van COPRO ([www.copro.eu](http://www.copro.eu))