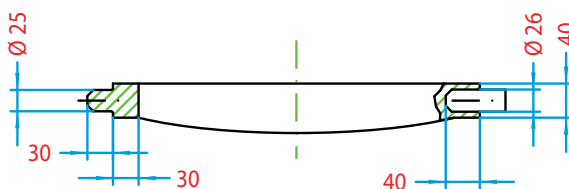
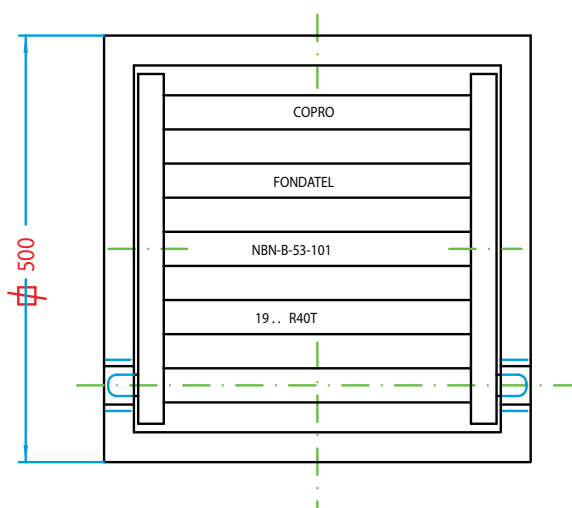
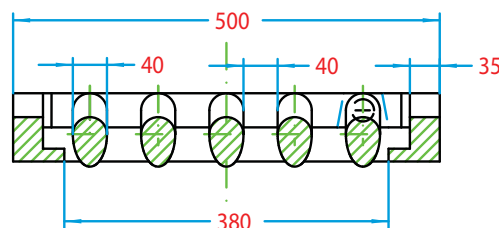
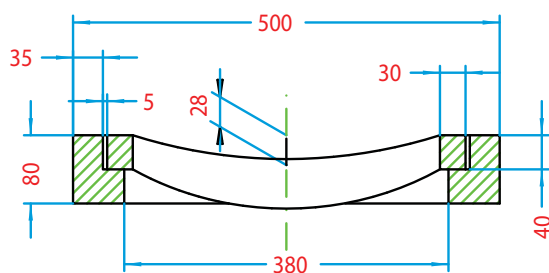




## B4b Bouche d'égout - rioolmond

**Pour la voirie, l'industrie et le bâtiment.  
Voor wegen, industrie en bouw.**



- Fonte nodulaire GJS 500-7
- Barreaux ronds

- Nodulair gietijzer GJS 500-7
- Ronde baren

RÉFÉRENCE	KG	RÉSISTANCE	ABSORPTION
<b>B4b plat</b>	71	<b>40T</b>	23,7 dm <sup>2</sup>
<b>B4b incurvé</b>	68	<b>40T</b>	23,7 dm <sup>2</sup>

REFERENTIE	KG	KLASSE	OPSLOPPING
<b>B4b plat</b>	71	<b>40T</b>	23,7 dm <sup>2</sup>
<b>B4b gebogen</b>	68	<b>40T</b>	23,7 dm <sup>2</sup>

*La validité de la fiche technique doit être vérifiée sur le site de COPRO ([www.copro.eu](http://www.copro.eu))  
De geldigheid van deze technische fiche moet worden nagekeken op de website van COPRO ([www.copro.eu](http://www.copro.eu))*